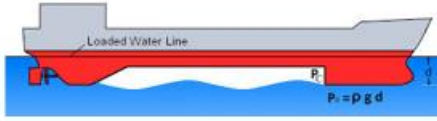
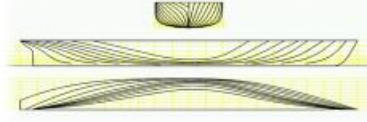


## Gemileri Tonajlarını Ölçme Yönetmeliği

Gemilerin Tonilatolarını Ölçme Yönetmeliği ile kapalı hacimlerinin ölçümü ve özelliklerinin tespiti hakkında Gemilerin Tonilatolarını Ölçme Uluslararası Sözleşmesi hükümleri ile ulusal metotların uygulama esasları belirlenmiş ve takibi yapılmaktadır.



12.03.2009 tarihli Resmi Gazete’de yayımlanan “Gemilerin Tonilatolarını Ölçme Yönetmeliği” gemi ve su araçlarının tonilatolarının ölçülmesine ilişkin görev, yetki ve sorumlulukları belirlemek ve tonilato ölçme ve ölçüm sonuçlarını belgelendirmeye ilişkin usul ve esasları tespit etmektedir. Ölçme işlemi ile gemi ve su aracının tüm kapalı hacimleri, ticaret yapmaya ayrılan kapalı hacimleri, makine ve tip bilgileri gibi özellikler tespit edilmektedir.

Yönetmelik ile;

15 metreden büyük gemi ve su araçlarının taraf olduğumuz Gemilerin Tonilatolarını Ölçme 1969 Uluslararası Sözleşmesine göre ölçme metotlarının uygulanması ve uluslararası sertifika düzenleme usulleri,

15 metreden küçük gemiler için basitleştirilmiş ulusal ölçme metodunun tarif edilmesi, uygulanması ve belgelendirilmesine yönelik usul ve esaslar belirlenmektedir.